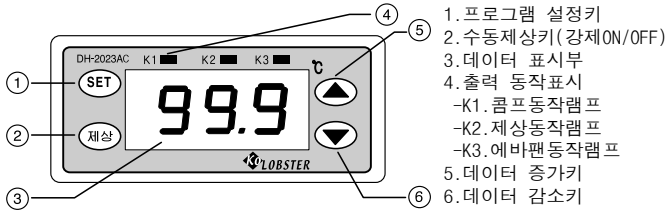


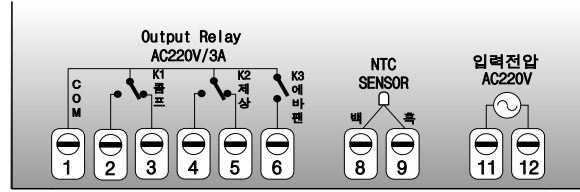
# DH-2023AC 사용 설명서

## 1. 제품 외형 및 각 부위별 명칭

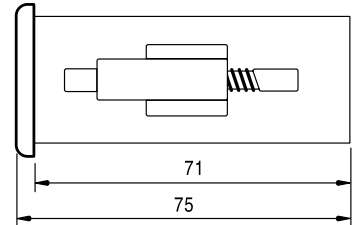
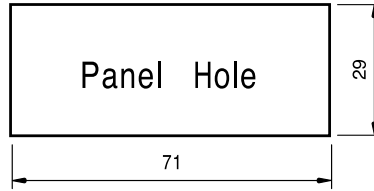
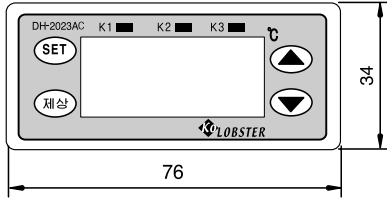


## 2. 단자결선도

※ 단자 배치를 확인후 결선하십시오.



## 3. 제품외형 및 판넬가공 치수



## 4. 온도 설정방법

Ⓢ키를 한번 누르면 설정온도 표시가 점멸되며, ▲▼키를 눌러 원하는 온도값으로 설정한 후 Ⓢ키를 다시 누르거나 그대로 두면 자동으로 종료되어서 기억장치에 기억됩니다. (초기값 : 5℃ 설정범위 : -55.0℃ ~ 99.9℃)

## 5. 특수기능 설정

Ⓢ키를 5초 이상 누르고 있으면 "F-1" 메뉴가 표시되면서 특수기능 설정모드로 들어갑니다. 이때 다시 한번 Ⓢ키를 누르면 설정된 데이터의 표시가 점멸되는데, ▲▼키를 눌러 원하는 값으로 설정하며 Ⓢ키를 다시 누를 때 마다 다음 메뉴로 넘어갑니다.

특수기능 메뉴	기능	초기값	설정범위
F - 1	제상주기	240 분	0 ~ 999 분
F - 2	제상시간(H-d)	30 분	0 ~ 30 분
F - 3	편차온도	1.0 ℃	0.1 ~ 10.0 ℃
F - 4	컴프 지연시간	60 초	0 ~ 240 초
F - 5	에바팬 지연시간	10 초	0 ~ 60 초
F - 6	에바팬 기능설정	0	0 또는 1
F - 7	온도센서 영점조정	0.0 ℃	±10.0 ℃
F - 8	항온기능 편차온도	0.0 ℃	0.0 ~ 10.0 ℃

### 【특수기능 설명】

- F - 1 제상주기 : 제상 릴레이(K2)가 차단되어 있는 시간을 분 단위로 설정합니다.
- F - 2 제상시간 : 제상 릴레이(K2)가 작동되어 있는 시간을 분 단위로 설정합니다.
- F - 3 편차온도 : 현재온도가 [설정온도+편차온도] 이상 되면 컴프 릴레이(K1)가 작동되는 조건이 됩니다.
- F - 4 컴프 지연시간 : 컴프 릴레이(K1)가 작동되는 조건일때 컴프 지연시간 후에 컴프 릴레이(K1)가 작동됩니다.
- F - 5 에바팬 지연시간 : 컴프 가동 후에 냉동효율을 높이기 위해서 에바팬 지연시간 후에 에바팬 릴레이(K3)가 작동됩니다.  
"F - 6" 기능설정이 "1"로 되어 있으면, 제상후에도 에바팬 지연시간이 적용됩니다.
- F - 6 에바팬 기능설정 : "0" 설정시 컴프가 동작하여 현재온도가 설정온도에 도달해서 컴프가 정지될 때 에바팬은 정지됩니다.  
"1" 설정시 컴프가 동작하여 현재온도가 설정온도에 도달해서 컴프가 정지될 때 에바팬은 계속 작동되다가 제상시에만 정지됩니다.
- F - 7 온도센서 영점조정 : 현재온도가 표준온도에 대해서 편차가 발생할 경우에 편차보정을 위한 교정모드입니다.  
설정된 값을 증가시키면 현재온도가 상승보정 되고 감소시키면 하강보정 됩니다.
- F - 8 항온기능 편차온도 : 현재온도가 [설정온도 - 항온기능 편차온도] 이하로 떨어질 때 제상 릴레이(K2)와 에바팬 릴레이(K3)가 동시에 작동되어서 온도상승을 유도하고 설정온도에 도달하면 동작차단 됩니다.  
0℃로 설정되면 항온기능은 정지됩니다.

\*수동제상 시간은 "F - 2" 모드에서 설정된 시간만큼 적용됩니다.

\*제상주기(F-1) 시간이 진행되고 있는 중에 컴프 릴레이가 한 번도 작동이 되지 않은 경우에는 제상출력이 실행되지 않고 다음 제상주기로 넘어갑니다.

### ★설치시 주의사항★

- 센서선을 연장시에는 동력선과 같이 사용하지 마시고 동력선과 최대한 멀리 하십시오.
- 센서선은 최대 100M 이내로 하십시오.
- 분진 및 습도가 높은 곳은 피해주십시오.
- 인명사고 및 재산상 손해가 우려되는 기기 등에 사용할 경우에는 이중으로 안전장치를 하십시오.
- 충격 및 강한 고주파노이즈를 피해주십시오.