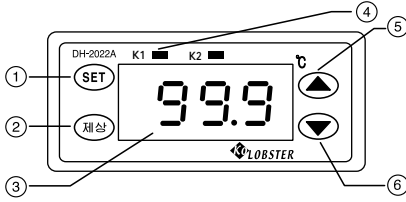


# DH-2022A 사용 설명서 2402

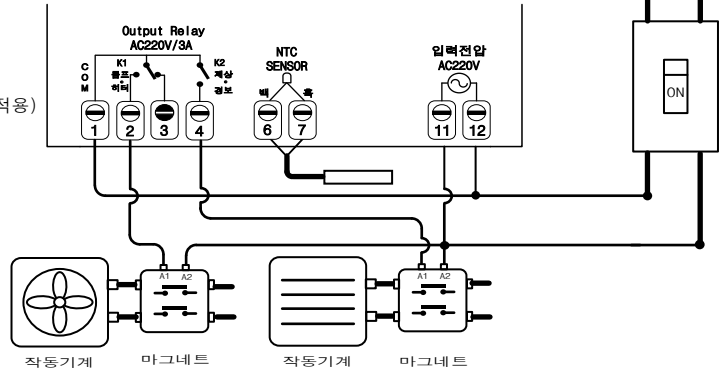


## 1. 제품 외형 및 각 부위별 명칭

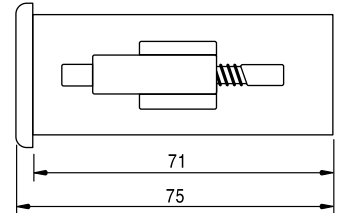
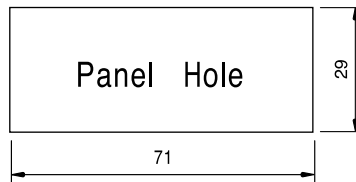
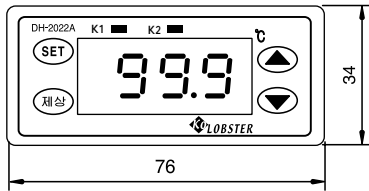


1. 프로그램 설정키
2. 수동제상키(수동제상30분적용)
3. 데이터 표시부
4. 출력 동작표시  
-컴프 동작램프  
-제상/경보 동작램프
5. 데이터 증가키
6. 데이터 감소키

## 2. 단자결선도



## 3. 제품외형 및 판넬가공 치수



## 4. 온도 설정방법

(SET) 키를 한번 누르면 현재온도 표시가 점멸되며, (▲)(▼)키를 눌러 원하는 온도값으로 설정한 후 (SET)키를 다시 누르거나 그대로 두면 자동으로 종료되어서 기억장치에 기억됩니다. (초기값 : 5℃ 설정범위 : -55.0℃ ~ 99.9℃)

## 5. 특수기능 설정

(SET) 키를 5초 이상 누르고 있으면 "t y P" 메뉴가 표시되면서 특수기능 설정모드로 들어갑니다. 이때 다시 한번 (SET)키를 누르면 설정된 데이터의 표시가 점멸되는데, (▲)(▼)키를 눌러 원하는 값으로 설정하며 (SET)키를 다시 누를 때 마다 다음 메뉴로 넘어갑니다.

특수기능 메뉴	기능	초기값	설정범위
t y P	K1릴레이 동작모드	C	C : 냉동, H : 히터
d e C	제상주기	4 시간	1 ~ 240 시간
d e t	제상시간	20 분	0 ~ 240 분
d I F	편차온도	2.0 ℃	0.1 ~ 20.0℃
d L t	냉동지연	0 초	0 ~ 999 초
C o r	온도교정	0.0 ℃	±10℃
S e H	설정상한	99.9 ℃	설정하한 ~ 99.9℃
S e L	설정하한	-55.0 ℃	-55℃ ~ 설정상한
L o c	특수모드 잠금기능	U	U:잠금해제, L:잠금
t y 2	K2 릴레이 동작기능 선택	d	d:제상기능, R:경보기능
R L t	경보 출력 지연 시간	0 분	0 ~ 999 분
R L H	경보상한	99.9 ℃	경보하한 ~ 99.9℃
R L L	경보하한	-55.0 ℃	-55℃ ~ 경보상한
R d F	경보편차온도	1.0 ℃	0.1℃ ~ 99.9℃

★메뉴가 종료되면 " \_ \_ \_ \_ "표시가 되면서 설정이 완료 됩니다.

- ▶ 제상기능은 t y P 가 " C " 로 설정되고,또한 t y 2 가 " d "로 설정되었을 때 가능하며,제상 진행 중에는 컴프정지 됩니다.
- ▶ 수동제상은 제상 스위치를 누를때 30분 동안 동작되고, 수동제상이 진행되는 중에 다시 제상 스위치를 누르면 제상종료 됩니다.
- ▶ 수동제상시 " d o n " 표시와 온도표시가 번갈아 가면서 표시되고, 수동제상 종료 시에는 " d o F " 표시후 운전동작 됩니다.
- ▶ 특수모드 잠금 해제방법 : 전원을 차단시킨 후에 " (SET) " 스위치를 누른채로 전원을 공급하면 해제됩니다.
- ▶ 경보기능 : t y 2 가 " R "로 설정되면 K2 릴레이는 경보기능으로 동작됩니다.
  - 경보출력 동작조건 : 현재온도값이 경보상한값(R L H) 또는 경보하한값(R L L)의 범위를 벗어난 경우.
  - 경보출력 차단조건 : 경보상한값을 초과해서 발생된 경우 = 현재온도가 "경보상한(R L H) - 경보편차온도(R d F)"보다 낮으면 경보차단.  
경보하한값을 초과해서 발생된 경우 = 현재온도가 "경보하한(R L L) + 경보편차온도(R d F)"보다 높으면 경보차단.
  - 경보출력 지연시간(R L t): t y 2 가 R로 설정된 경우 경보출력조건이 되면 지연시간후에 경보출력이 발생합니다.

## ★설치시 주의사항★

- 센서선을 연장시에는 동력선과 같이 사용하지 마시고 동력선과 최대한 멀리 하십시오.
- 센서선은 최대 100M 이내로 하십시오.
- 분진 및 습도가 높은 곳은 피해주십시오.
- 인명사고 및 재산상 손해가 우려되는 기기 등에 사용할 경우에는 이중으로 안전장치를 하십시오.
- 충격 및 강한 고주파노이즈를 피해주십시오.

-본사 및 공장 : 부산광역시 부산진구 동성로 87번길 4(전포2동 203-15) Tel: 051)808-5212, Fax: 051)808-5213