

# DH-2023C 사용설명서

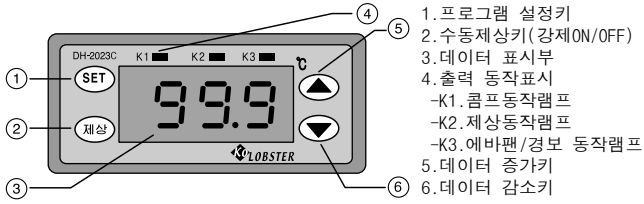


ZB02001-11003

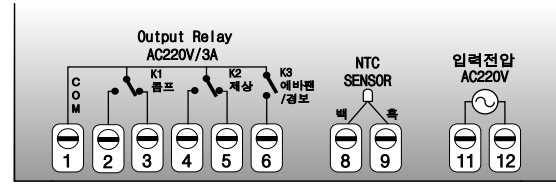


www.dhesys.com 동 화 전 자.

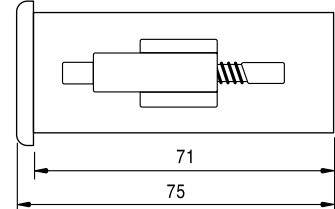
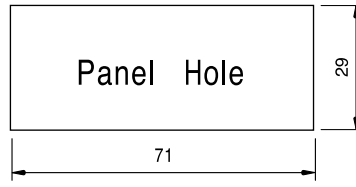
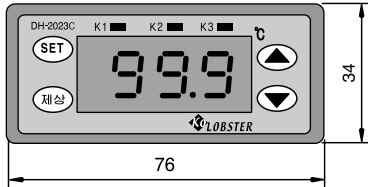
## 1. 제품 외형 및 각 부위별 명칭



## 2. 단자결선도



## 3. 제품외형 및 판넬가공 치수



## 4. 온도 설정방법

[SET] 키를 한번 누르면 설정온도 표시가 점멸되며, [▲][▼] 키를 눌러 원하는 온도값으로 설정한 후 [SET] 키를 다시 누르거나 그대로 두면 자동으로 종료되어서 기억장치에 기억됩니다. (초기값 : 5℃ 설정범위 : -55.0℃ ~ 99.9℃)

## 5. 특수기능 설정

[SET] 키를 5초 이상 누르고 있으면 "dEL." 메뉴가 표시되면서 특수기능 설정모드로 들어갑니다. 이때 다시 한번 [SET] 키를 누르면 설정된 데이터의 표시가 점멸되는데, [▲][▼] 키를 눌러 원하는 값으로 설정하며 [SET] 키를 다시 누를 때 마다 다음 메뉴로 넘어갑니다.

특수기능 메뉴	기능	초기값	설정범위
dEL.(F-1)	제상주기	240 분	0 ~ 999 분
dEt.(F-2)	제상시간	30 분	0 ~ 90 분
dIF.(F-3)	편차온도	1.0 ℃	0.1 ~ 20.0℃
dLt.(F-4)	컴프 지연시간	60 초	0 ~ 240 초
FdL.(F-5)	컴프후 에바팬 지연시간	10초	0 ~ 60 초
FAn.(F-6)	에바팬 기능설정	oFF	oFF, on, FD
Cor.(F-7)	온도센서 영점조정	0.0 ℃	±10.0℃
dIH.(F-8)	항온기능 편차온도	0.0 ℃	0.0 ~ 10.0℃
dES.	제상시 컴프동작 선택	oFF	oFF 또는 on
tY3.	K3 릴레이 기능선택	Fn	Fn 또는 AL
ALH.	경보상한 온도설정	99.9 ℃	경보하한 ~ 99.9℃
ALL.	경보하한 온도설정	-55.0 ℃	-55.0℃ ~ 경보상한

### [특수기능 설명]

- dEL.-제상주기 : 제상 릴레이(K2)가 차단(off)되어 있는 시간을 분 단위로 설정합니다.
- dEt.-제상시간 : 제상 릴레이(K2)가 작동(on)되어 있는 시간을 분 단위로 설정합니다.
- dIF.-편차온도 : 현재온도가 [설정온도+편차온도] 이상 되면 컴프 릴레이(K1)가 작동되는 조건이 됩니다.
- dLt.-컴프 지연시간 : 컴프릴레이(K1)가 작동되는 조건일 때 컴프 지연시간 후에 컴프 릴레이가(K1)가 작동됩니다.
- FdL.-에바팬 지연시간 : 에바팬 작동 조건시에 지연시간 후에 에바팬 릴레이(K3)가 작동됩니다.(에바팬 기능설정 "FAn"참조)
- FAn.-에바팬 기능설정 : "oFF" 제상시 또는 컴프 정지시에는 에바팬이 정지되고, 컴프 재가동시에는 에바팬 지연시간 후에 에바팬이 작동됨.  
"on" 제상시에는 에바팬이 정지되고, 제상 종료후에는 컴프 가동상태에 상관없이 지연시간후에 에바팬이 작동됨.  
"FD" 제상시 또는 컴프 정지시에는 에바팬이 정지되고, 제상종료 직후에 컴프가 재가동 되면 에바팬 지연시간 후에 에바팬이 작동됨. 그리고, 제상종료 직후가 아닐 때의 컴프 재가동시에는 에바팬 지연시간 없이 에바팬 릴레이가 작동됨.
- Cor.-온도센서 영점조정 : 현재온도가 표준온도에 대해서 편차가 발생할경우에 편차보정을 위한 교정모드입니다.  
설정값을 증가시키면 현재온도가 상승보정되고, 감소시키면 하강보정 됩니다.
- dIH.-항온기능 편차온도 : 현재온도가 [설정온도 - 항온기능 편차온도] 이하로 떨어질 때 제상 릴레이(K2)와 에바팬 릴레이(K3)가 동시에 작동되어서 온도상승을 유도하고 설정온도에 도달하면 동작차단 됩니다. 0 ℃로 설정되면 항온기능은 정지 됩니다.  
("tY3." K3 릴레이 기능선택이 "AL" 경보기능으로 설정되면 항온기능은 정지 됩니다.)
- dES.-제상시 컴프동작 선택 : "oFF" 일 때는 제상시에 컴프가 정지되고, "on" 으로 설정되면 제상시에 컴프(K1) 릴레이가 작동됩니다.
- tY3.-K3 릴레이 기능선택 : K3릴레이의 동작모드를 설정합니다. "Fn" 일 때는 에바팬 동작기능이고, "AL"로 설정되면 경보모드 기능으로 작동합니다.
- ALH.-경보상한 온도설정 : tY3. 모드에서 경보기능 "AL" 으로 설정되었을 때, 현재온도값이 경보상한값 보다 높으면 K3 릴레이가 작동됩니다.
- ALL.-경보하한 온도설정 : tY3. 모드에서 경보기능 "AL" 으로 설정되었을 때, 현재온도값이 경보하한값 보다 낮으면 K3 릴레이가 작동됩니다.
- 마지막 메뉴 다음에는 종료표시(---)와 함께 종료됩니다.
- 수동제상시간은 : "dEt." (제상시간모드)에서 설정한 시간동안 진행됩니다.
- 제상주기가 진행되고 있는 중에 컴프 릴레이가 한 번도 작동이 되지 않은 경우에는 제상출력이 실행되지 않고 다음 제상주기로 넘어갑니다.

### ★설치시 주의사항★

- 센서선을 연장시에는 동력선과 같이 사용하지 마시고 동력선과 최대한 멀리 하십시오.
- 센서선은 최대 100M 이내로 하십시오.
- 분진 및 습도가 높은 곳은 피해주십시오.
- 인명사고 및 재산상 손해가 우려되는 기기 등에 사용할 경우에는 이중으로 안전장치를 하십시오.
- 충격 및 강한 고주파노이즈를 피해주십시오.