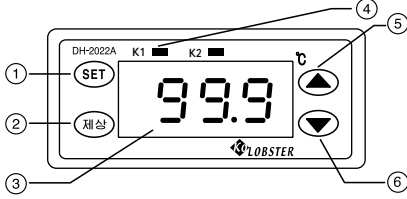


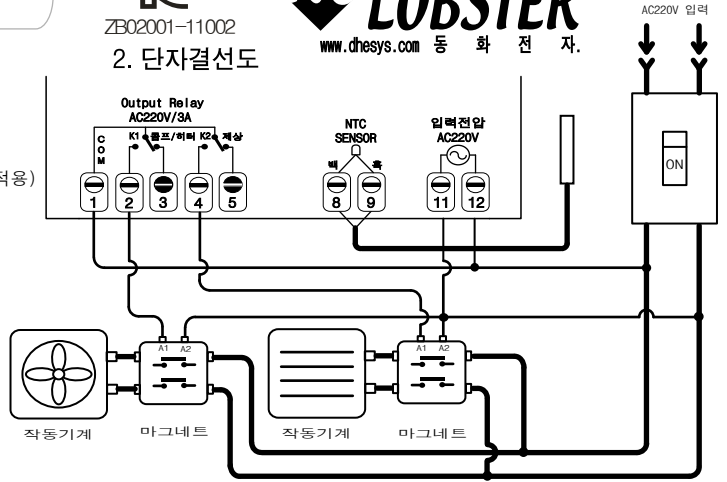
DH-2022A 사용 설명서

1. 제품 외형 및 각 부위별 명칭

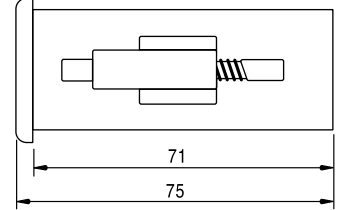
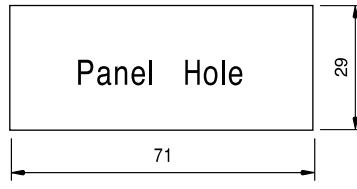
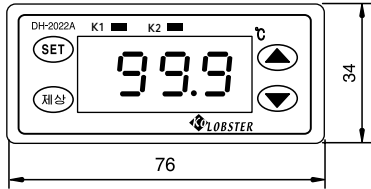


1. 프로그램 설정키
2. 수동제상키(수동제상30분적용)
3. 데이터 표시부
4. 출력 동작표시
-컴프 동작램프
-제상/경보 동작램프
5. 데이터 증가키
6. 데이터 감소키

2. 단자결선도



3. 제품외형 및 판넬가공 치수



4. 온도 설정방법

Ⓢ 키를 한번 누르면 현재온도 표시가 점멸되며, ▲▼ 키를 눌러 원하는 온도값으로 설정한 후 Ⓢ 키를 다시 누르거나 그대로 두면 자동으로 종료되어서 기억장치에 기억됩니다. (초기값 : 5℃ 설정범위 : -55.0℃ ~ 99.9℃)

5. 특수기능 설정

Ⓢ 키를 5초 이상 누르고 있으면 "tYP" 메뉴가 표시되면서 특수기능 설정모드로 들어갑니다. 이때 다시 한번 Ⓢ 키를 누르면 설정된 데이터의 표시가 점멸되는데, ▲▼ 키를 눌러 원하는 값으로 설정하며 Ⓢ 키를 다시 누를 때 마다 다음 메뉴로 넘어갑니다.

특수기능 메뉴	기능	초기값	설정범위
tYP	K1 릴레이 동작모드	C	C : 냉동, H : 히터
dBC	제상주기	4 시간	1 ~ 240 시간
dBt	제상시간	20 분	0 ~ 240 분
dIF	편차온도	2.0 ℃	0.1 ~ 20.0℃
dLt	냉동지연	0 초	0 ~ 999 초
Cor	온도교정	0 ℃	±10℃
StH	설정상한	99.9 ℃	설정하한 ~ 99.9℃
StL	설정하한	-55 ℃	-55℃ ~ 설정상한
Loc	특수모드 잠금기능	U	U : 잠금해제, L : 잠금
tY2	K2 릴레이 동작기능 선택	d	d : 제상기능, A : 경보기능
ALH	경보상한	99.9 ℃	경보하한 ~ 99.9℃
ALL	경보하한	-55 ℃	-55℃ ~ 경보상한
RdF	경보편차온도	1.0 ℃	0.1℃ ~ 99.9 ℃

★메뉴가 종료되면 "-- --" 표시가 되면서 설정이 완료 됩니다.

- ▶ 제상기능은 tYP 가 "C" 로 설정되고, 또한 tY2 가 "d" 로 설정되었을 때 가능하며, 제상 진행 중에는 컴프정지 됩니다.
- ▶ 수동제상은 제상 스위치를 누를때 30분 동안 동작되고, 수동제상이 진행되는 중에 다시 제상 스위치를 누르면 제상종료 됩니다.
- ▶ 수동제상시 "don" 표시와 온도표시가 번갈아 가면서 표시되고, 수동제상 종료 시에는 "doF" 표시후 운전동작 됩니다.
- ▶ 특수모드 잠금 해제방법 : 전원을 차단시킨 후에 "Ⓢ" 스위치를 누른채로 전원을 공급하면 해제됩니다.
- ▶ 경보기능 : tY2 가 "A"로 설정되면 K2 릴레이는 경보기능으로 동작됩니다.
 - 경보출력 동작조건 : 현지온도값이 경보상한값(ALH) 또는 경보하한값(ALL)의 범위를 벗어난 경우.
 - 경보출력 차단조건 : 경보상한값을 초과해서 발생된 경우 = 현재온도가 "경보상한(ALH) - 경보편차온도(RdF)"보다 낮으면 경보차단.
 - 경보하한값을 초과해서 발생된 경우 = 현재온도가 "경보하한(ALL) + 경보편차온도(RdF)"보다 높으면 경보차단.

★설치시 주의사항★

- 센서선을 연장시에는 동력선과 같이 사용하지 마시고 동력선과 최대한 멀리 하십시오.
- 센서선은 최대 100M 이내로 하십시오.
- 분진 및 습도가 높은 곳은 피해주십시오.
- 인명사고 및 재산상 손해가 우려되는 기기 등에 사용할 경우에는 이중으로 안전장치를 하십시오.
- 충격 및 강한 고주파노이즈를 피해주십시오.