

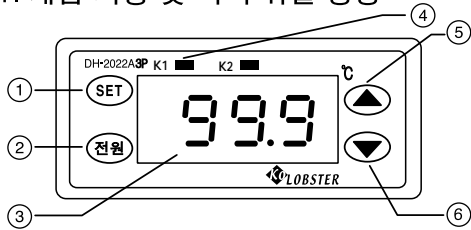
DH-2022A 3P 사용 설명서



ZB02001-11002

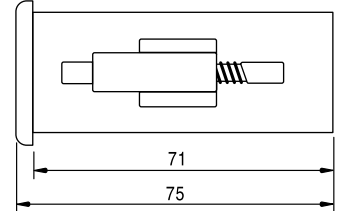
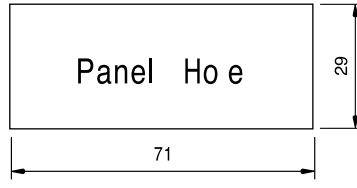
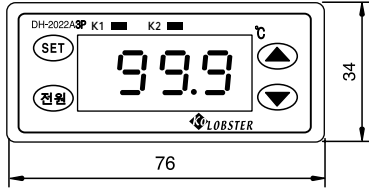


1. 제품 외형 및 각 부위별 명칭



1. 프로그램 설정키 2. 전원키(전원 ON/OFF)
3. 데이터 표시부
4. 출력 동작표시(K1-컴프/히터 K2-컴프/히터/경보)
5. 데이터 증가키 6. 데이터 감소키

3. 제품외형 및 판넬가공 치수



4. 온도 설정방법

Ⓢ 키를 한번 누르면 현재온도 표시가 점멸되며, ▲ ▼ 키를 눌러 원하는 온도값으로 설정한 후 Ⓢ 키를 다시 누르거나 그대로 두면 자동으로 종료되어서 기억장치에 기억됩니다. (초기값:5℃, 설정범위:-45.0℃ ~ 99.9℃, 표시범위:-55.0℃ ~ 110℃)

5. 특수기능 설정

Ⓢ 키를 5초 이상 누르고 있으면 "tYp" 메뉴가 표시되면서 특수기능 설정모드로 들어갑니다. 이때 다시 한번 Ⓢ 키를 누르면 설정된 데이터의 표시가 점멸되는데, ▲ ▼ 키를 눌러 원하는 값으로 설정하며 Ⓢ 키를 다시 누를 때 마다 다음 메뉴로 넘어갑니다.

특수기능 메뉴	기능	초기값	설정범위
tY.1	K1 릴레이 동작모드	C	C : 냉동, H : 히터
dF.1	편차온도	1.0 ℃	0.1 ~ 20.0℃
dt.1	냉동지연	0 초	0 ~ 999 초
Cor	온도교정	0.0 ℃	±10℃
StH	설정상한	99.9 ℃	설정하한 ~ 99.9℃
StL	설정하한	-45 ℃	-45℃ ~ 설정상한
Loc	특수모드 잠금기능	U	U : 잠금해제, L : 잠금
tY.2	K2 릴레이 동작기능 선택	C	C : 냉동, H : 히터, A : 경보기능
dF.2	편차온도	1.0 ℃	0.1 ~ 20.0℃
dt.2	냉동지연	0 초	0 ~ 999 초
ALH	경보상한	99.9 ℃	경보하한 ~ 99.9℃
ALL	경보하한	-45 ℃	-45℃ ~ 경보상한
RdF	경보 편차온도	1.0 ℃	0.1℃ ~ 99.9 ℃

★메뉴가 종료되면 " - - - " 표시가 되면서 설정이 완료 됩니다.

【특수기능 설명】

- tY.1 : 냉각 또는 히터 제어모드를 선택 합니다.
- dF.1 : 편차온도를 설정 합니다.
- dt.1 : 냉각 또는 히터 출력조건이 되었을때 설정된 시간이 지난후에 출력이(K1) 동작 합니다.
- Cor : 영점조정을 통해서 현재온도를 보정 합니다.
- StH : 지정된 온도값 이상으로 온도설정이 되지 않도록 합니다.
- StL : 지정된 온도값 이하로 온도설정이 되지 않도록 합니다.
- Loc : 특수모드의 진입을 못하도록 잠금기능을 사용할수 있습니다.(잠금기능이 설정된 상태에서 특수모드를 진입하려고 하면 "Loc" 메시지가 표시됨.)
 ↳ 특수모드 잠금기능 해제방법 : 전원을 차단한후, Ⓢ 키를 누른상태에서 전원을 공급하면 특수모드 잠금기능이 해제되면서 특수모드로 바로 진입하게 됩니다.
- ALH/ALL : tY.2 가 "A" 로 설정되면 K2 릴레이는 경보기능으로 동작 됩니다.
 경보출력 동작조건 : 현재온도값이 경보상한값(ALH) 또는 경보하한값(ALL)의 범위를 벗어난 경우.
 경보출력 차단조건 : 경보상한값을 초과해서 발생된경우 = 현재온도가 경보상한(ALH) - 경보편차온도(RdF)보다 낮으면 경보차단.
 경보하한값을 초과해서 발생된경우 = 현재온도가 경보하한(ALL) + 경보편차온도(RdF)보다 높으면 경보차단.
- RdF : 경보 편차온도를 설정 합니다.

주의사항

- 센서선은 동력선과 최대한 멀리 하십시오.
- 충격, 고주파노이즈, 분진, 습도가 높은 곳은 피해주십시오.
- 대용량 부하 및 노이즈가 심하게 발생하는 곳에서는 노이즈 대책을 세운 후 사용하십시오.
(예 : 접점 양단에 스파크 킬러, 콘덴서 등)
- 설치시 반드시 이중으로 안전장치(과부하 차단기 및 누전차단기)를 부착 하십시오.

에러표시

- Er.1. 온도범위 초과 및 센서배선 의 단선 또는 단락 상태확인.
- Er.2. 기억장치 문제발생.(전원차단 후에 다시 투입시 데이터 초기화됨)