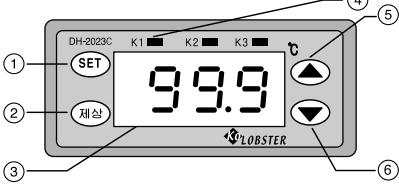


1. 제품외형 및 각 부위별 명칭

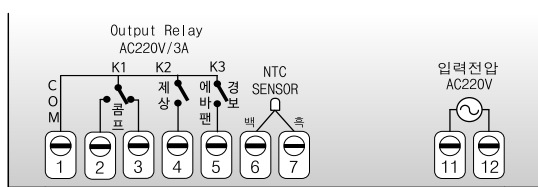


1. 프로그램 설정키
2. 수동제상키(강제ON/OFF)
3. 데이터 표시부
4. 출력 동작표시
-K1. 콤프동작램프
-K2. 제상동작램프
-K3. 에바팬/경보 동작램프
5. 데이터 증가키
6. 데이터 감소키

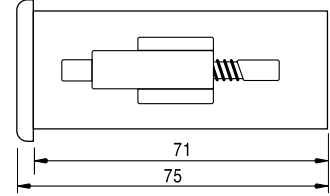
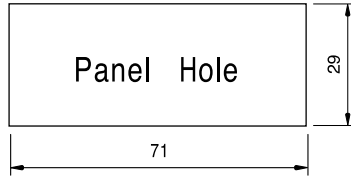
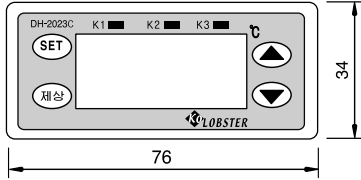


ZB02001-11003

2. 단자결선도



3. 제품외형 및 판넬가공 치수



4. 온도 설정방법

SET 키를 한번 누르면 설정온도 표시가 점멸되며, ▲ ▼ 키를 눌러 원하는 온도값으로 설정한 후 SET 키를 다시 누르거나 그대로 두면 자동으로 종료되어서 기억장치에 기억됩니다. (초기값 : 5°C 설정범위 : -55.0°C ~ 99.9°C)

5. 특수기능 설정

SET 키를 5초 이상 누르고 있으면 "dP.C." 메뉴가 표시되면서 특수기능 설정모드로 들어갑니다.

이때 다시 한번 SET 키를 누르면 설정된 데이터의 표시가 점멸되는데, ▲ ▼ 키를 눌러 원하는 값으로 설정하며 SET 키를 다시 누를 때 마다 다음 메뉴로 넘어갑니다.

특수기능 메뉴	기능	초기값	설정범위
dP.C.(d-1)	제상주기	240 분	1 ~ 999 분
dP.t.(d-2)	제상시간	30 분	0 ~ 90 분
dIF.(d-3)	편차온도	1.0 °C	0.1 ~ 10.0°C
dL.t.(d-4)	콤프 지연시간	60 초	0 ~ 240 초
FdL.(d-5)	콤프후 에바팬 지연시간	10 초	0 ~ 60 초
FAn.(d-6)	에바팬 기능설정	0	0, 1, 2
Cor.(d-7)	온도센서 영점조정	0.0 °C	±10.0°C
dIH.(d-8)	항온기능 편차온도	0.0 °C	0.0 ~ 10.0°C
Fd2.(d-9)	제상종료후 에바팬 지연시간	30 초	0 ~ 300 초
SEn.(d-A)	NTC 센서규격 선택모드	348	NTC 5KΩ규격 (β3324) 또는 (β3480) 선택사용
tY3.(d-b)	K3 릴레이 기능선택	Fn	Fn 또는 RL
ALH.(d-c)	경보상한 온도설정	99.9 °C	경보하한 ~ 99.9°C
ALL.(d-d)	경보하한 온도설정	-55.0 °C	-55.0°C ~ 경보상한

【특수기능 설명】

- dP.C.(d-1) - 제상주기 : 제상 릴레이(K2)가 차단(off)되어 있는 시간을 분 단위로 설정합니다.
- dP.t.(d-2) - 제상시간 : 제상 릴레이(K2)가 작동(on)되어 있는 시간을 분 단위로 설정합니다.
- dIF.(d-3) - 편차온도 : 현재온도가 [설정온도+편차온도] 이상 되면 콤프 릴레이(K1)가 작동되는 조건이 됩니다.
- dL.t.(d-4) - 콤프 지연시간 : 콤프릴레이(K1)가 작동되는 조건일 때 콤프 지연시간 후에 콤프 릴레이(K1)가 작동됩니다.
- FdL.(d-5) - 에바팬 지연시간 : 에바팬 작동 조건시에 지연시간 후에 에바팬 릴레이(K3)가 작동됩니다.
- FAn.(d-6) - 에바팬 기능설정 :
 - "0" 설정시 - 콤프(K1)가 동작하여 현재온도가 설정온도에 도달해서 콤프가 정지될 때 에바팬(K3)은 정지됩니다.
 - "1" 설정시 - 콤프동작과 관계없이 에바팬은 계속 작동하다가 제상시에만 정지됩니다.
 - 에바팬 지연시간은 초기가동시(FdL.), 제상 종료후에는(Fd2.)를 따릅니다.
- ※자연제상 - "2" 설정시 - 콤프가 동작하여 현재온도가 설정온도에 도달해서 콤프가 정지될 때 에바팬은 정지됩니다.
 - 주기제상시 제상릴레이(K2)는 동작하지 않고, 에바팬(K3)만 제상시간 동안 동작합니다.
 - 에바팬 출력이 나오는 상태에서 제상주기에 들어가면 에바팬 출력은(K3) 제상시간동안 계속 동작합니다.
 - 에바팬 출력이 나오지 않는 상태에서 제상주기에 들어가면 지연시간(FdL.)후에 에바팬릴레이(K3)가 동작합니다. (에바팬 릴레이(K2)만 제상시간(dL.t.)동안 동작합니다.)
- Cor.(d-7) - 온도센서 영점조정 : 현재온도가 표준온도에 대해서 편차가 발생할 경우에 편차보정을 위한 교정모드 입니다. 설정된 값을 증가시키면 현재온도가 상승보정 되고 감소시키면 하강보정 됩니다.
- dIH.(d-8) - 항온기능 편차온도 : 현재온도가 [설정온도 - 항온기능 편차온도] 이하로 떨어질 때 제상 릴레이(K2)와 에바팬 릴레이(K3)가 동시에 작동되어서 온도상승을 유도하고 설정온도에 도달하면 제상 릴레이(K2)가 동작차단되고, 30초후 에바팬 릴레이(K3)가 동작차단 됩니다. (항온동작 조건이 되어 항온기능출력시(K2,K3출력시) 제상주기가 되어도 제상출력은 나오지 않습니다) (제상출력중 항온 동작 조건이 되는 경우 항온기능은 동작하지 않습니다)
 - ※ "tY3.(d-b)" K3릴레이 기능선택이 "RL" 경보기능으로 설정되어 있으면 항온기능이 동작하지 않습니다.
- Fd2.(d-9) - 제상종료 후 에바팬지연시간 : 제상주기가 종료된후 콤프가동될 때 (Fd2.)시간 후에 에바팬이 작동됩니다. 콤프가 종료된후 다시 콤프동작시에는 (FdL.)지연시간이 적용됩니다.
- SEn.(d-A) - NCT 센서규격 선택모드 : NTC 5KΩ 센서의 규격(β3324, β3480)을 변경할 수 있습니다.
- tY3.(d-b) - K3릴레이 기능선택 : K3 릴레이의 동작모드를 설정합니다.
 - "Fn" 일 때는 에바팬 동작기능, "RL"로 설정되면 경보모드 기능으로 작동합니다.
- ALH.(d-c) - 경보상한 온도설정 : tY3 모드에서 경보기능 "RL"으로 설정되었을 때, 현재온도값이 경보상한값 보다 높으면 K3릴레이가 작동됩니다.
- ALL.(d-d) - 경보하한 온도설정 : tY3 모드에서 경보기능 "RL"으로 설정되었을 때, 현재온도값이 경보하한값 보다 낮으면 K3릴레이가 작동됩니다.

※ 제상주기(dP.C.) 시간이 진행되고 있는 중에 콤프릴레이(K1)가 한번도 작동이 되지 않은 경우에는 제상출력이 실행되지 않고 다음 제상주기로 넘어갑니다.
*** 수동제상시간은 "dP.t." (제상시간) 모드에서 설정한 시간동안 진행됩니다.

※ 에러 표시
Er 1 -- 온도범위 초과 및 센서배선의 단선 또는 단락 상태확인.
Er 2 -- 제품에 문제가 발생하였습니다. A/S 문의를해 주십시오.

★설치시 주의사항★
- 센서선을 연장시에는 동력선과 같이 사용하지 마시고 동력선과 최대한 멀리 하십시오.
- 센서선은 최대 100M 이내로 하십시오.
- 분진 및 습도가 높은 곳은 피하십시오.
- 인명사고 및 재산상 피해가 우려되는 기기 등에 사용할 경우에는 이중으로 안전장치를 하십시오.
- 충격 및 강한 고주파노이즈를 피하십시오.