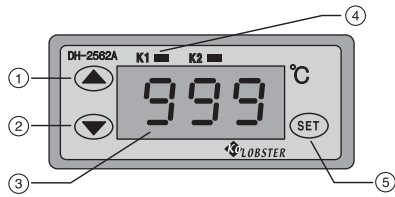


DH-2562A(CA-K) 사용 설명서

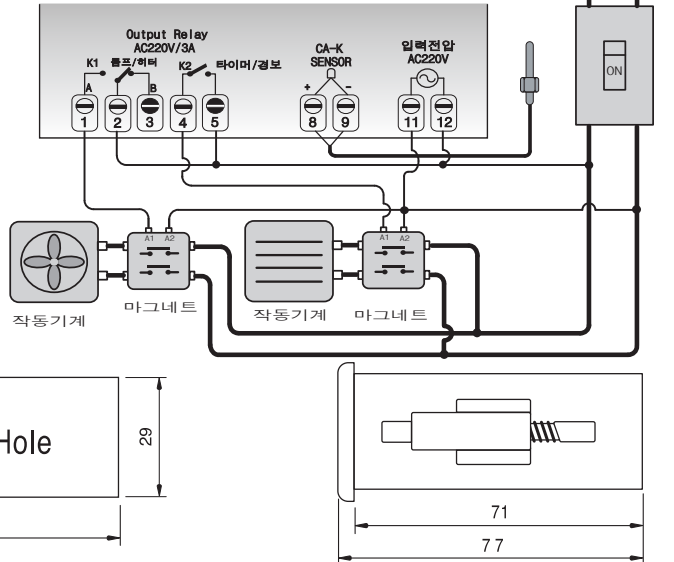


1. 제품외형 및 각 부위별 명칭

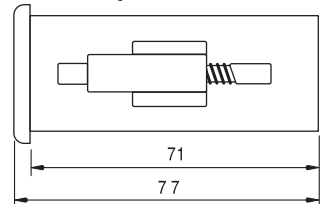
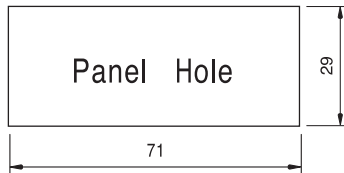
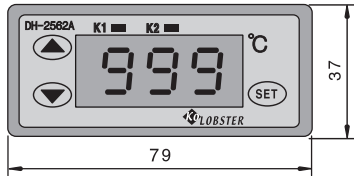


1. 데이터 증가키
2. 데이터 감소키
3. 데이터 표시부
4. 출력 동작표시
5. 프로그램 설정키

2. 단자 결선도



3. 제품외형 및 패널 가공치수



4. 온도설정방법

현재 온도값이 표시되고 있는 상태에서 (SET)키를 한번 눌렀다 때면 설정온도의 표시가 점멸되는데, (▲) (▼)키를 눌러 온도를 설정하며, (SET)키를 다시 누르거나 일정시간이 지나면 자동으로 저장됩니다. (초기온도 설정값 : 30℃, 온도 설정범위 : -100℃ ~ 999℃)

5. 특수기능 설정방법

현재 온도값이 표시되고 있는 상태에서 (SET)키를 5초이상 누르면 "E Y 1."가 표시되면서 특수모드로 진입합니다. (SET)키를 누를 때 마다 메뉴표시와 데이터의 점멸표시가 교대로 나타 납니다. (▲) (▼)키로 설정값을 조정 하십시오.

특수모드메뉴	기능	초기값	조정범위	비고
E Y 1.	릴레이(K1) 선택모드	H	H, C	H:히터, C:냉각
E Y 2.	릴레이(K2) 선택모드	H	t, A, H	t:타이머, A:경보, H:히터
C or.	현재온도 보정모드	0℃	±10℃	제어모드 전체 적용
d L t.	냉각출력 지연모드	180초	0 ~ 999초	냉각 ON/OFF 제어 모드에 적용
d I S.	편차방식모드	P	P, Pn	P:+히스테리모드 Pn:±히스테리모드
d I F.	편차온도 모드	1.0℃	1.0℃ ~ 20.0℃	제어모드 전체 적용
S t H.	설정상한 온도제한 모드	999℃	설정하한 ~ 999℃	
S t L.	설정하한 온도제한 모드	-100℃	-100℃ ~ 설정상한	
t I F.	타이머1 - OFF시간 모드	60분	1분 ~ 999분	K2 릴레이가 타이머모드(t)일때
t I o.	타이머1 - ON시간 모드	10분	0 ~ 999분	
A L H.	경보상한 온도설정 모드	999℃	설정하한 ~ 999℃	K2 릴레이가 경보모드(A)일때
A L L.	경보하한 온도설정 모드	-100℃	-100℃ ~ 설정상한	

<기능설명>

- E Y 1.: "K1" 릴레이 제어방식을 설정합니다. - "H" : 히터제어시 선택, "C" : 냉각제어시 선택
- E Y 2.: "K2" 릴레이 제어방식을 설정합니다. - "t" : 타이머제어시 선택, "A" : 경보제어시 선택, "H" : 히터제어시 선택
- C or.: 영점조정을 통해서 현재온도를 보정합니다.
- d L t.: 냉각 제어모드로 작동될 때, 냉동기의 콤프를 보호하기 위하여 출력조건에서 출력지연시간 후에 릴레이가 작동 됩니다.
- d I S.: "P"(±히스테리모드) : 냉각 제어시에는 현재온도값이 <설정온도값> + <"d I F."모드의 편차온도값> 보다 높으면 냉각출력이 ON 되고, (E Y 1.->C) 현재온도값이 설정온도값과 같으면 냉각출력이 OFF 됩니다.
 - : 히터 제어시에는 현재온도값이 <설정온도값> - <"d I F."모드의 편차온도값> 보다 낮으면 히터출력이 ON 되고, (E Y 1.->H) 현재온도값이 설정온도값과 같으면 히터출력이 OFF 됩니다.
- "Pn"(±히스테리모드) : 냉각 제어시에는 현재온도값이 <설정온도값> + <"d I F."모드의 편차온도값> 보다 높으면 냉각출력이 ON 되고, (E Y 1.->C) 현재온도값이 <설정온도값> - <"d I F."모드의 편차온도값> 보다 낮으면 냉각출력이 OFF 됩니다.
 - : 히터 제어시에는 현재온도값이 <설정온도값> - <"d I F."모드의 편차온도값> 보다 낮으면 히터출력이 ON 되고, (E Y 1.->H) 현재온도값이 <설정온도값> + <"d I F."모드의 편차온도값> 보다 높으면 냉각출력이 OFF 됩니다.
- d I F.: 편차온도를 조정합니다. "d I S."편차방식 모드를 참조 하십시오.
- S t H.: 설정온도를 "S t H."값 이상으로 조정되지 않도록 하기 위해서 상향조정 범위를 제한할 경우에 사용.
- S t L.: 설정온도를 "S t L."값 이하로 조정되지 않도록 하기 위해서 하향조정 범위를 제한할 경우에 사용.
- t I F.: 타이머1-OFF시간 설정->"K2"릴레이(E Y 2.)가 "t"로 선택된 경우에 적용 됩니다. 1 ~ 999분 까지 설정 가능합니다.
- t I o.: 타이머1-ON시간 설정->"K2"릴레이(E Y 2.)가 "t"로 선택된 경우에 적용 됩니다. 0 ~ 999분 까지 설정 가능합니다.
- A L H.: 경보상한 온도설정 ->"K2"릴레이(E Y 2.)가 "A"로 선택된 경우에 적용 됩니다. 경보설정 상한온도값을 초과하면 "K2"릴레이가 ON 됩니다.
- A L L.: 경보하한 온도설정 ->"K2"릴레이(E Y 2.)가 "A"로 선택된 경우에 적용 됩니다. 경보설정 하한온도값을 초과하면 "K2"릴레이가 ON 됩니다.
 - *수동타이머 ON/OFF 기능 : "K2"릴레이(E Y 2.)가 "t"로 선택된 상태에서 (▲) 또는 (▼)키를 5초이상 누를때마다 타이머1 출력이 ON 또는 OFF로 전환됩니다. ON시킬때는 "t I o."가 표시되고, OFF시킬때는 "t I F."가 표시됩니다. 타이머출력이 ON 되어있는 상태일 때는 강제적으로 타이머 출력을 OFF시키고 타이머 OFF시간을 초기화 시켜서 타이머 OFF시간을 다시 카운트 합니다. 그리고 타이머 출력이 OFF되어있는 상태일 때는 강제적으로 타이머 출력을 ON 시키고 타이머 ON시간을 초기화 시켜서 타이머 ON시간을 다시 카운트 합니다.
 - *수동타이머 ON/OFF 기능은 타이머의 카운트 시간을 초기화 시킨후 자동주기 상태로 계속진행 됩니다. 타이머기능은 냉각제어시에 제상기능으로 유용하게 사용할 수 있습니다.

★설치시 주의사항★

- 동력선과 최대한 멀리 하십시오.
- 센서선은 최대 30M 이내로 하십시오.
- 분진 및 습도가 높은 곳은 피하십시오.
- 인명사고 및 재산상 손해가 우려되는 기기 등에 사용할 경우에는 이중으로 안전장치를 하십시오.
- 충격 및 강한 고주파노이즈를 피하십시오.

이상발생 표시

- E r 1 : 온도센서 에러(온도센서 합선/단선/범위초과 확인)
- E r 2 : 기억장치 에러(전원차단 후에 전원을 공급해서 초기화 되어있는 각 모드메뉴의 데이터 설정상태 확인)

본사 및 공장

부산광역시 부산진구 전포2동 203-15번지
Tel. (051)808-5212 Fax. (051)808-5213
홈페이지 - <http://www.dhesys.com>