



DH-2561AP(CA-K) 사용 설명서

ZB02001-11001

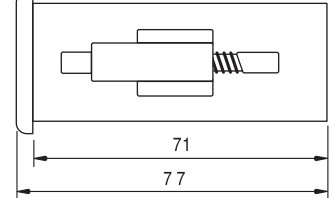
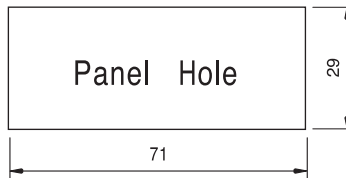
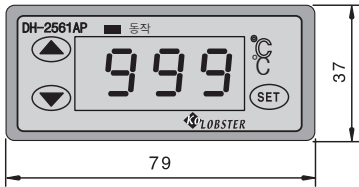


1. 제품 외형 및 각 부위별 명칭



1. 데이터 증가키
2. 데이터 감소키
3. 데이터 표시부
4. 출력 동작표시
5. 프로그램 설정키

3. 제품외형 및 판넬가공 치수



4. 온도설정방법

현재 온도값이 표시되고 있는 상태에서 (SET) 키를 한번 눌렀다 때면 설정온도의 표시가 점멸되는데, (▲) (▼) 키를 눌러 온도를 설정하며, (SET) 키를 다시 누르거나 일정시간이 지나면 자동으로 기억장치에 기억되면서 "----" 표시와 함께 종료됩니다.
(초기 온도설정값 : 5.0℃ 온도설정범위 : -100℃ ~ 999℃)

5. 특수기능 설정방법

현재 온도값이 표시되고 있는 상태에서 (SET) 키를 5초이상 누르면 "t y l" 이 표시되면서 특수모드로 진입합니다.
(SET) 키를 누를 때 마다 메뉴표시와 데이터의 점멸표시가 교대로 나타나며, 메뉴가 끝나면 "----" 표시와 함께 종료됩니다.

| 특수모드메뉴 | 기능 | 초기값 | 조정범위 | 비고 |
|--------|-------------------|-------|--------------|--|
| t y l | 제어방식 선택모드 | H | C, H, P | C : 냉각용, ON/OFF 제어 H : 히터용, ON/OFF 제어 P : 히터용, 비례제어 |
| d I F. | ON/OFF 제어방식의 편차온도 | 2℃ | 1 ~ 20℃ | 히터및냉각 ON/OFF제어 모드에 적용 |
| d L t. | 냉각 제어방식의 출력지연시간 | 60초 | 0 ~ 999초 | 냉각 ON/OFF 제어 모드에 적용 |
| C o r. | 현재온도보정 | 0℃ | ±20℃ | 제어모드 전체 적용 |
| S t H. | 설정온도의 상한설정 제한 | 999℃ | 설정하한 ~ 999℃ | 제어모드 전체 적용 |
| S t L. | 설정온도의 하한설정 제한 | -100℃ | -100℃ ~ 설정상한 | 제어모드 전체 적용 |
| P - A | 비례제어방식의 비례이득 설정 | 2.0 | 0.5 ~ 5.0 | 비례제어 모드에 적용 |
| t. | 비례제어방식의 제어주기 설정 | 20초 | 10 ~ 120초 | 비례제어 모드에 적용 |
| l. | 비례제어방식의 적분시간 설정 | 240초 | 60 ~ 3600초 | 비례제어 모드에 적용. 10초 단위씩 조정됨. 999초 이상은 소숫점이 표시됨. (예 : 100. = 1000초) |

<기능설명>

- t y l : 제어동작 방식 선택
- d I F. : t y l. 모드에서 "C" 냉각용 ON/OFF모드 선택시: (현재온도 <= 설정온도) -> 릴레이차단. (현재온도 >= 설정온도 + d I F. 편차온도) -> 릴레이동작.
- t y l. 모드에서 "H" 히터용 ON/OFF모드 선택시: (현재온도 >= 설정온도) -> 릴레이차단. (현재온도 <= 설정온도 + d I F. 편차온도) -> 릴레이동작.
- d L t. : 냉각 제어모드로 작동될 때, 냉동기의 콤프를 보호하기 위하여 출력조건에서 출력지연시간 후에 릴레이가 작동 됩니다.
- C o r. : 영점조정을 통해서 현재온도를 보정합니다.
- S t H. : 설정온도를 S t H. 값 이상으로 조정되지 않도록 하기 위해서 상향조정 범위를 제한할 경우에 사용.
- S t L. : 설정온도를 S t L. 값 이하로 조정되지 않도록 하기 위해서 하향조정 범위를 제한할 경우에 사용.
- P - A : 비례제어 방식에서 비례조절 강도를 설정함.
비례이득값이 높을수록 비례조절 강도가 높지만 너무 높으면 현재온도의 상한 변동이 나타날 수 있음.
- t. : 비례제어 방식에서 릴레이의 동작주기 시간을 설정함.
동작주기 시간이 너무 길면 현재온도의 주기적인 상하 변동이 나타날 수 있음.
- l. : 비례제어 방식에서 적분시간을 설정함.
적분시간동안 온도가 상승하지 않으면 그 때마다 온도편차를 보정함.
적분시간이 너무 짧으면 현재온도의 주기적인 상하 변동이 나타날 수 있음.

이상발생 표시

- E r. 1: 온도센서 에러(온도센서 결선확인)
- E r. 2: 기억장치 에러(전원차단 후에 전원을 공급해서 초기화 되어있는 각 모드메뉴의 데이터 설정상태 확인)
- E r. 3: 기기내부 센서회로 고장

★설치시 주의사항★

- 센서선을 연장시에는 동력선과 같이 사용하지 마시고 동력선과 최대한 멀리 하십시오.
- 센서선은 최대 100M 이내로 하십시오.
- 분진 및 습도가 높은 곳은 피해주십시오.
- 인명사고 및 재산상 피해가 우려되는 기기 등에 사용할 경우에는 이중으로 안전장치를 하십시오.
- 충격 및 강한 고주파 노이즈를 피해주십시오.

본사 및 공장

부산시 부산진구 전포2동 203-15번지
Tel. (051) 808-5212 Fax. (051) 808-5213