

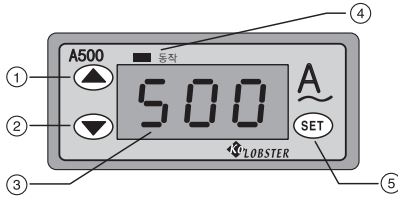
A500(교류전류계) 사용 설명서



www.dhesys.com 동 화 전 자.

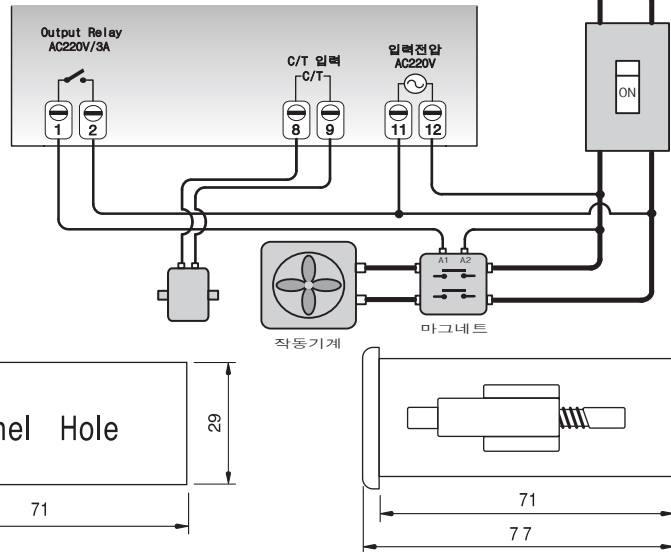
AC220V 입력

1. 제품 외형 및 각 부위별 명칭

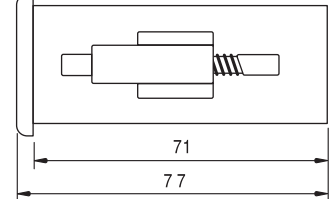
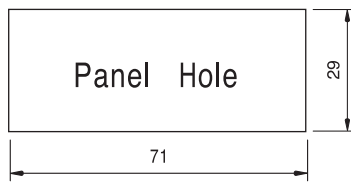
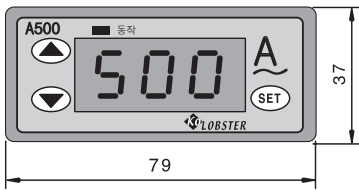


1. 데이터 증가키
2. 데이터 감소키
3. 데이터 표시부
4. 출력 동작표시
5. 프로그램 설정키

2. 단자결선도



3. 제품외형 및 판넬가공 치수



4. 특수기능 설정방법

현재 전류값이 표시되고 있는 상태에서 (SET) 키를 누를 때 마다 모드가 전환되며, (▲) (▼) 키를 이용하여 데이터를 설정하십시오.

메뉴	모드	기능	초기값	설정범위
C/T	C/T선택	C/T 비율선택 100. --> (100 : 5) 200. --> (200 : 5)	100.	(10:5) ~ (500:5) 5A 단위로 가변선택
ALH	경보상한	입력전류값이 경보상한 설정값 보다 높으면 릴레이 동작	100A	경보하한 ~ C/T 선택값
ALL	경보하한	입력전류값이 경보하한 설정값 보다 낮으면 릴레이 동작	0.0A	0.0A ~ 경보상한
ALn	경보방식	릴레이 작동방식 설정 C : 릴레이 지속동작 A : 1초간격으로 릴레이 단속동작	C	A . C
ALd	경보지연	릴레이 작동 지연시간 설정	3초	0 ~ 999초
Cor.	표시전류 보정	표시전류의 오차 보정	0.0A	± 20A
ALr	경보해제 지연	릴레이작동후에 경보가 해제되는 조건일때 릴레이 가차단되는 지연시간 설정	3초	0 ~ 999초
rLb	릴레이 접점 동작방식 선택	경보방식 모드 (ALd)가 지속동작 (C)으로 설정된 경우에 적용됨 A : 릴레이 접점이 OFF 되어 있다가 작동조건이 되면 릴레이 접점이 ON됨.(A 접점으로 작동) b : 릴레이 접점이 ON 되어 있다가 작동조건이 되면 릴레이 접점이 OFF됨.(B 접점으로 작동)	A	A . b

* C/T 선택값이 변경되면 경보상한은 C/T 선택값, 경보하한 값은 0으로 초기화 됩니다.

* 표시전류가 선택된 C/T 스케일의 범위를 벗어나면 " HI " 표시됨

* 표시전류가 99.9A 보다 높으면 1A 단위로 표시됨.

★설치시 주의사항★

- 분진 및 습도가 높은 곳은 피해주십시오.
- 인명사고 및 재산상 손해가 우려되는 기기 등에 사용할 경우에는 이중으로 안전장치를 하십시오.
- 충격 및 강한 고주파노이즈를 피해주십시오.